

# Neue GAP ab 2023



**Johannes Fankhauser**

Bundesministerium für Landwirtschaft, Regionen und Tourismus  
Leiter der Sektion Landwirtschaft und Ländliche Entwicklung

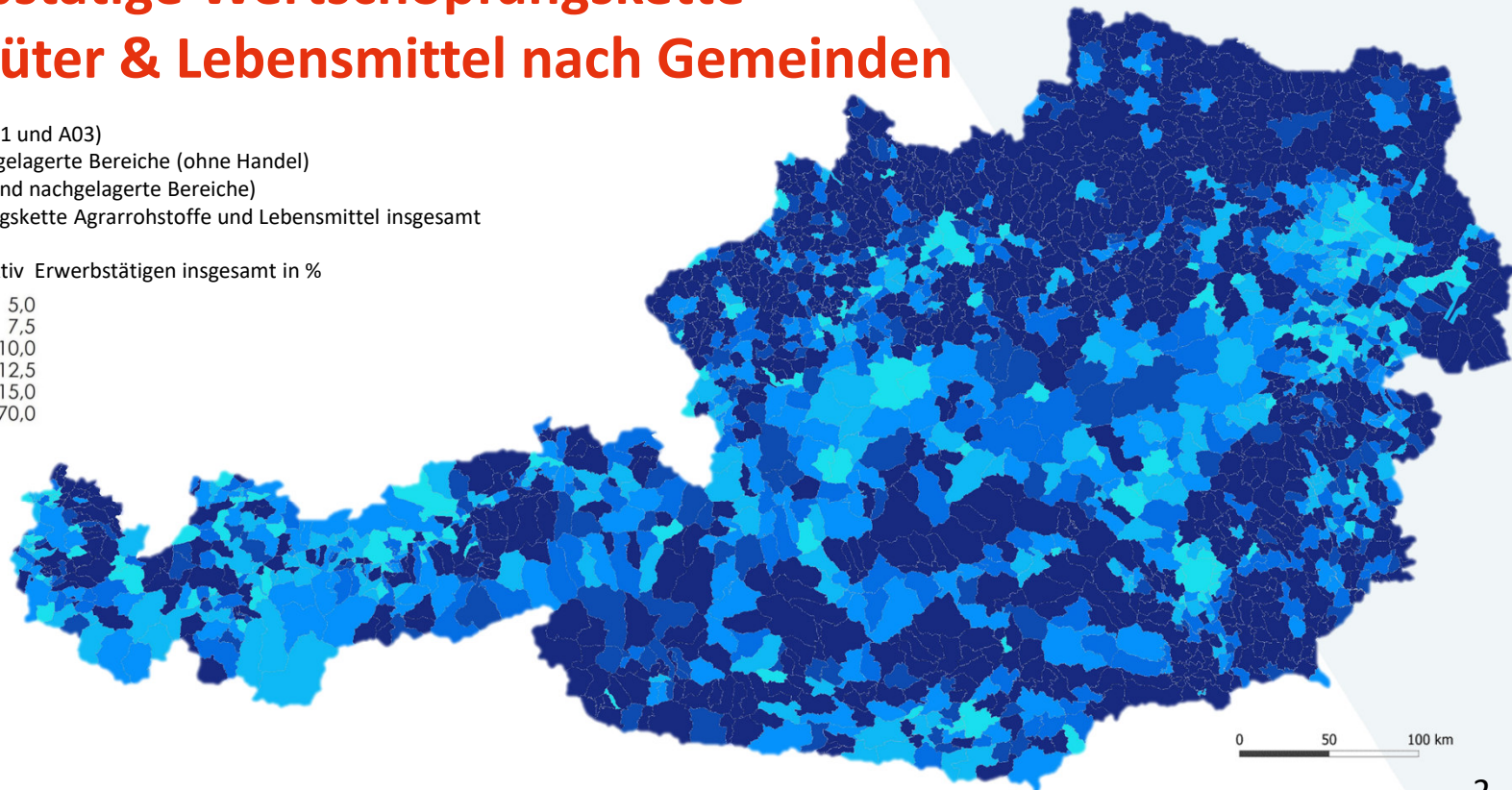
**Österreichische Milchwirtschaftliche Tagung, 16. September 2021**



# Erwerbstätige Wertschöpfungskette Agrargüter & Lebensmittel nach Gemeinden

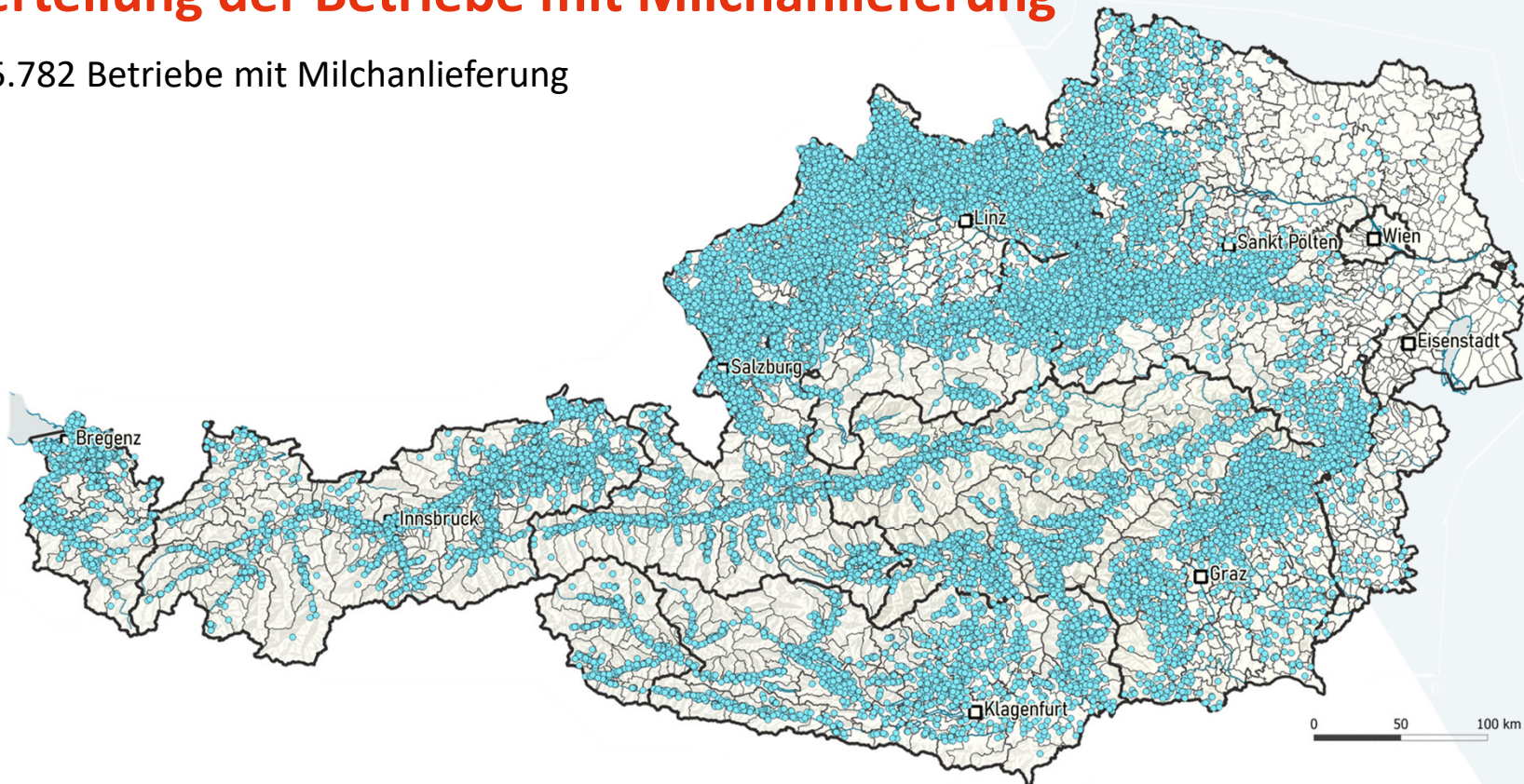
Kernbereich (A01 und A03)  
+ vor- und nachgelagerte Bereiche (ohne Handel)  
+ Handel (vor- und nachgelagerte Bereiche)  
= Wertschöpfungskette Agrarrohstoffe und Lebensmittel insgesamt

Anteil an den aktiv Erwerbstätigen insgesamt in %



## Verteilung der Betriebe mit Milchanlieferung

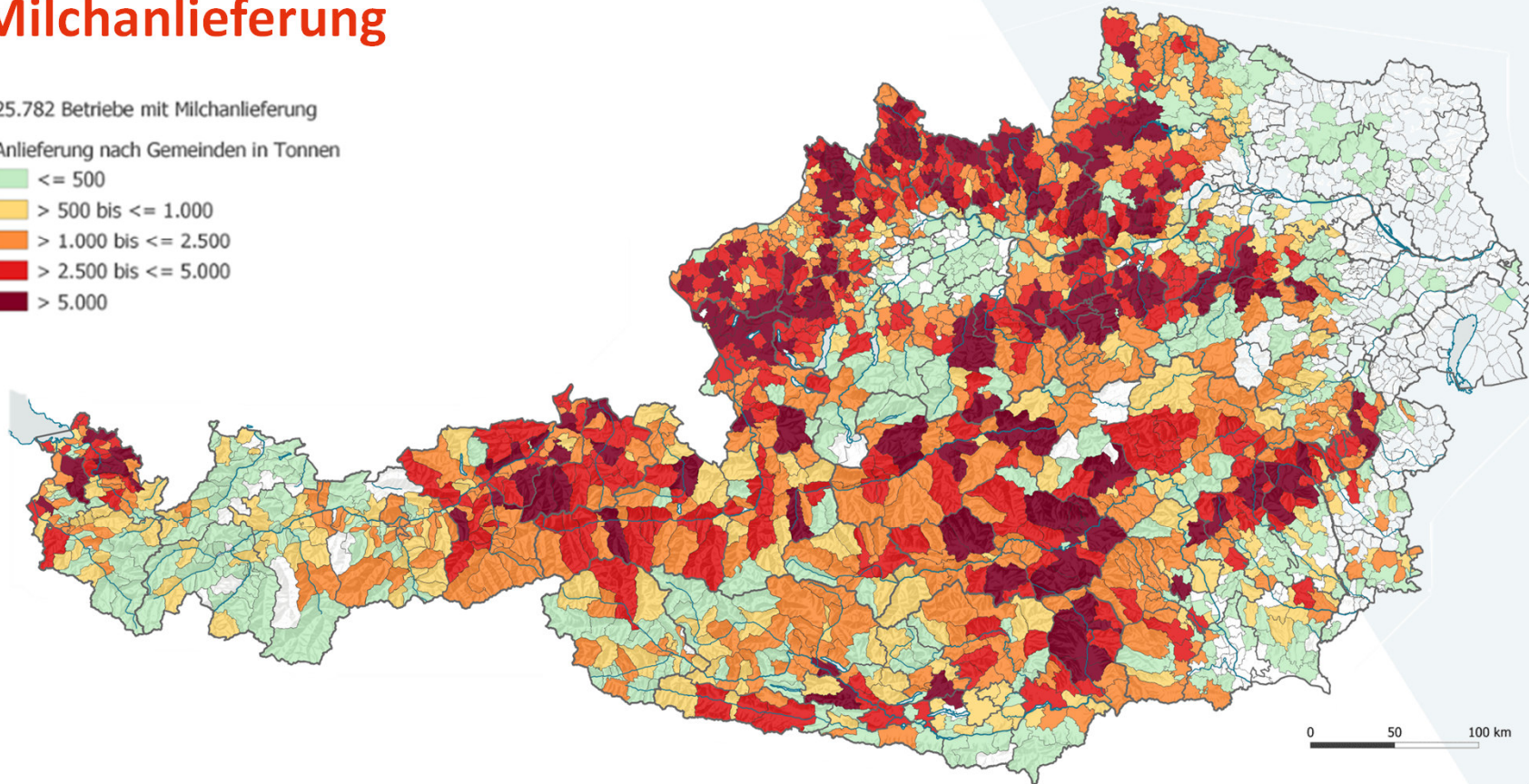
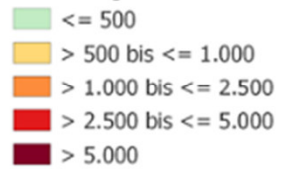
25.782 Betriebe mit Milchanlieferung



## Milchanlieferung

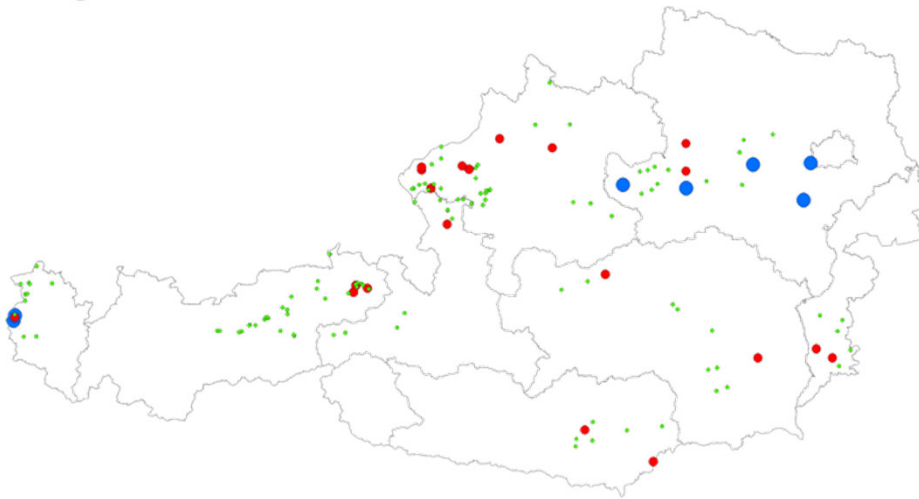
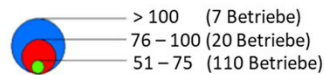
25.782 Betriebe mit Milchanlieferung

Anlieferung nach Gemeinden in Tonnen

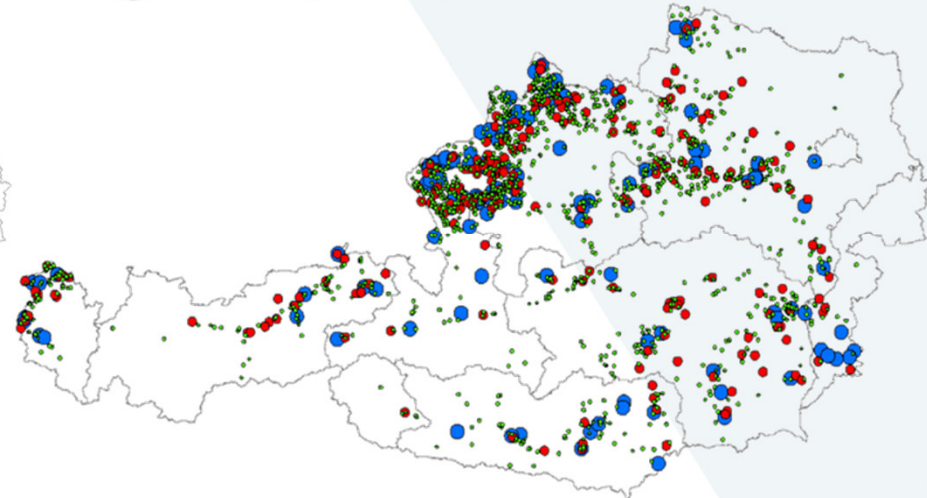
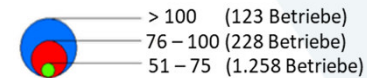


## Struktur Milchviehbetriebe – Zeigt enorme Entwicklung

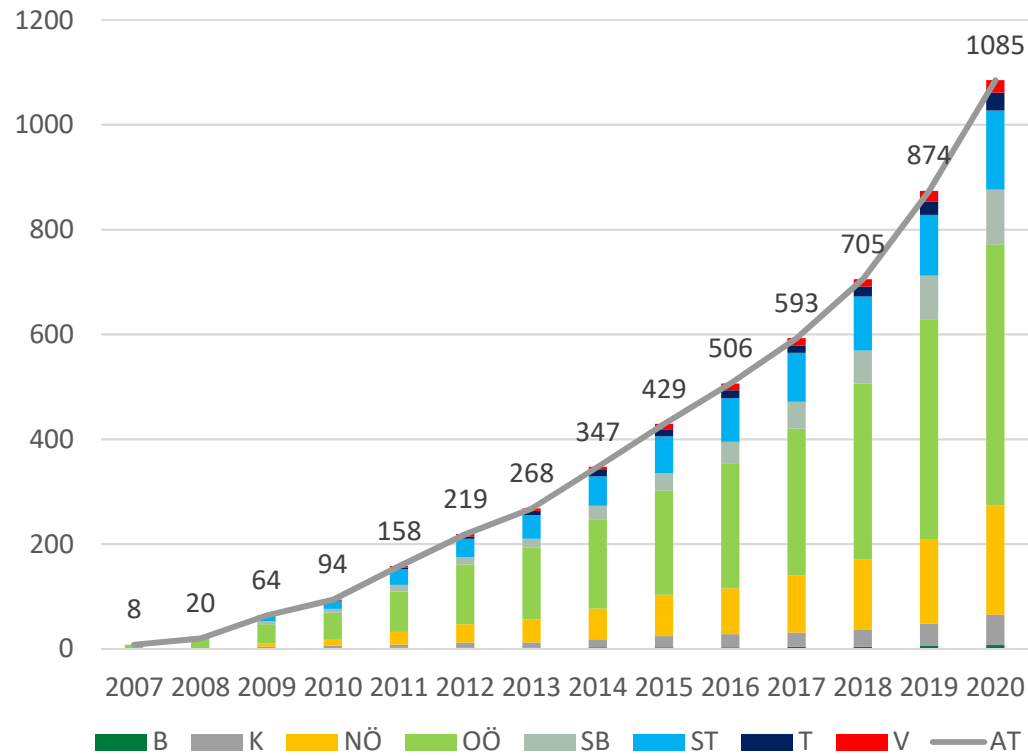
Betriebe im Jahr **2000** mit mehr als  
50 Milchkühen - **137 Betriebe**



Betriebe im Jahr **2020** mit mehr als  
50 Milchkühen - **1.609 Betriebe**



## Entwicklung Melkroboter (AMS)



Quelle: ZuchtData Jänner 2021  
Anzahl Betriebe mit MLP-Daten aus AMS  
Nicht berücksichtigt: Betriebe mit > 1 AMS → Anzahl der Anlagen höher

## Zentrale Ziele Green Deal / Farm to Fork-Strategie Auswirkung auf Ernährungspolitik



Reduktion  
**chemischer  
Pestizide um 50 %**



Reduktion  
**Nährstoffverluste,  
Düngemittel um 50 %**



Reduktion  
**Antibiotika um 50 %**

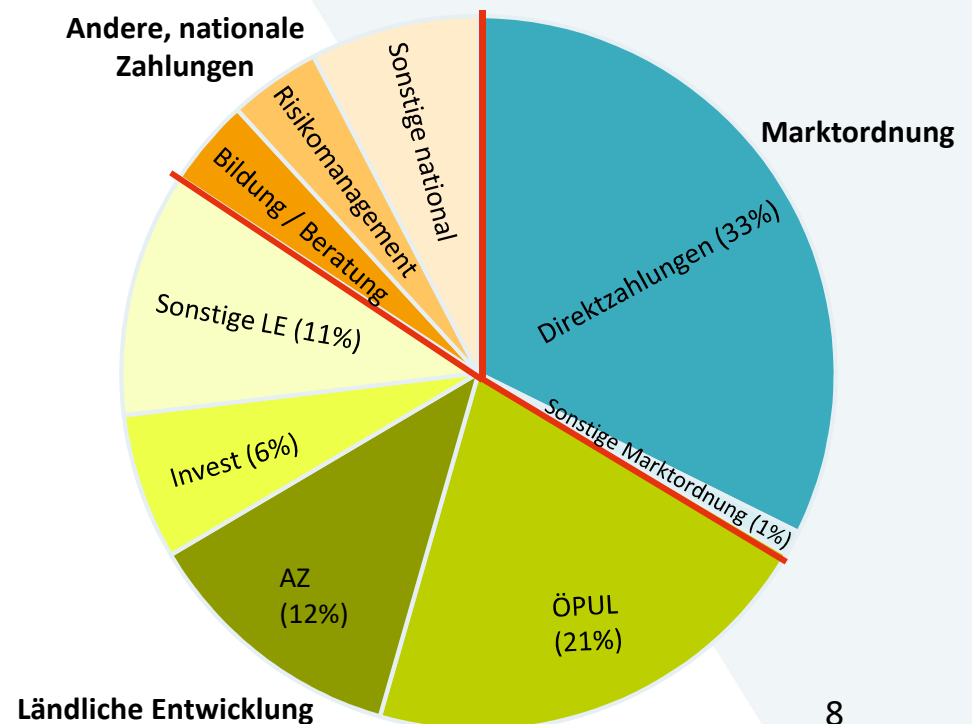


Ausweitung  
**Biolandbau  
25 % Fläche**

## Gemeinsame Agrarpolitik in Österreich - Überblick

- **Jährlich über 2 Mrd. Euro für Land- und Forstwirtschaft, rund 1,2 Mrd. aus EU-Budget**
- **rund 1/3 Direktzahlungen**  
**2/3 Ländliche Entwicklung**
- **Nationale Zahlungen insb. Bildung Beratung**
- **Ernte- und Tierversicherungen**

Zahlungen für Land- und Forstwirtschaft 2020

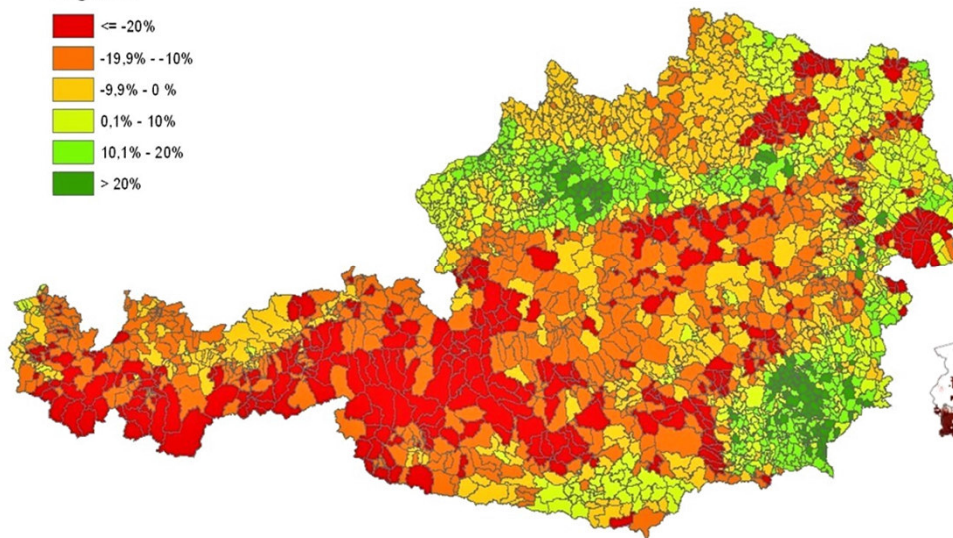
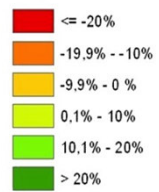




## Forschungs-Szenario - Keine GAP Zahlungen

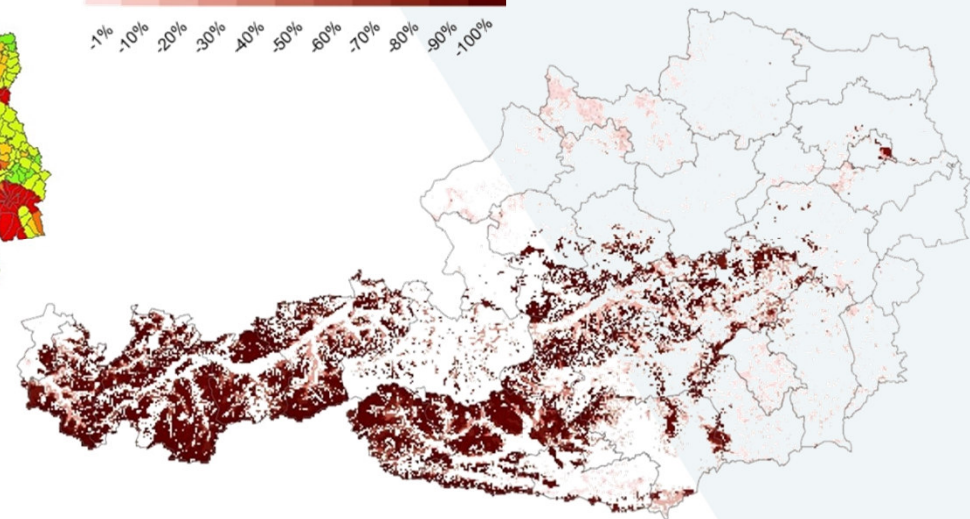
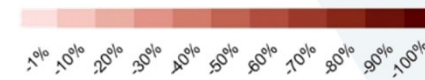
### Strukturwandel Landwirtschaft

#### Legende



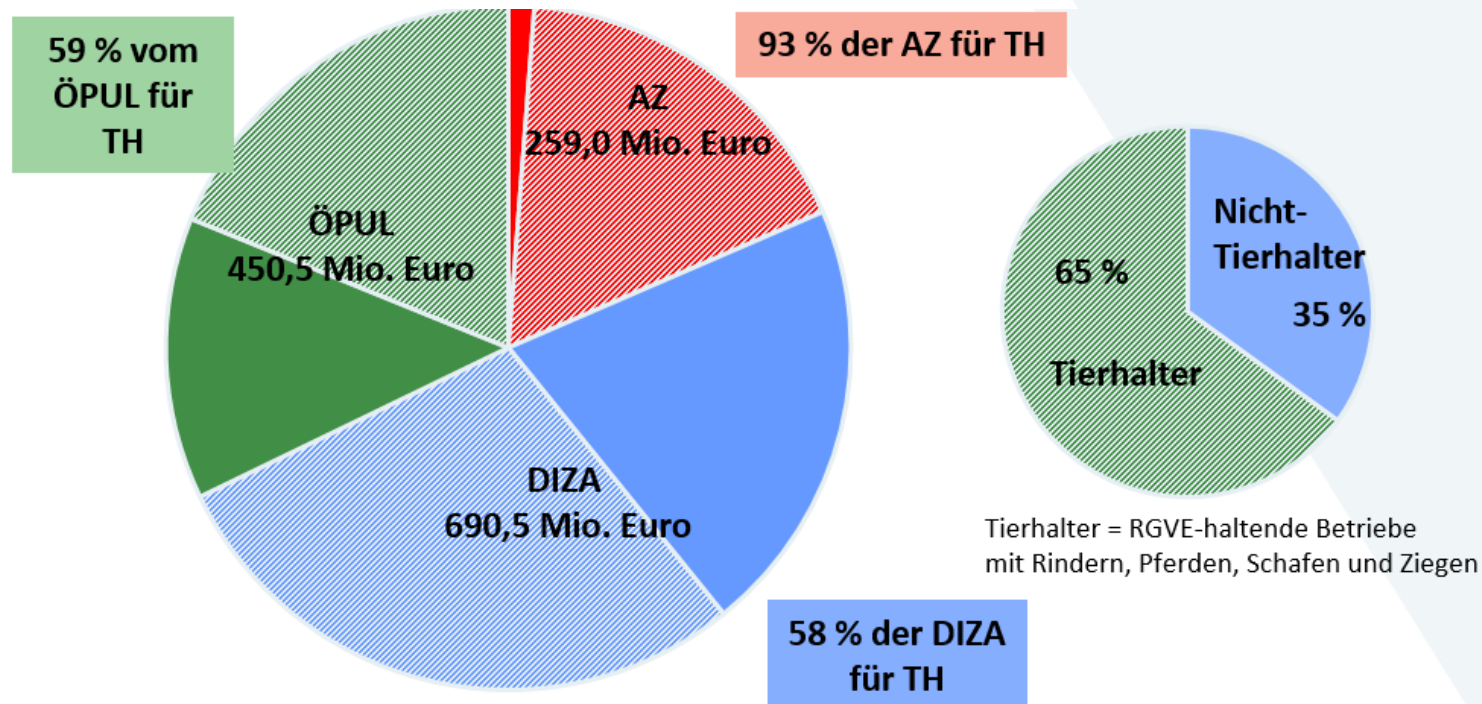
### Verlust Grünland

#### Veränderung in %



0 25 50 100 150 200  
Kilometer

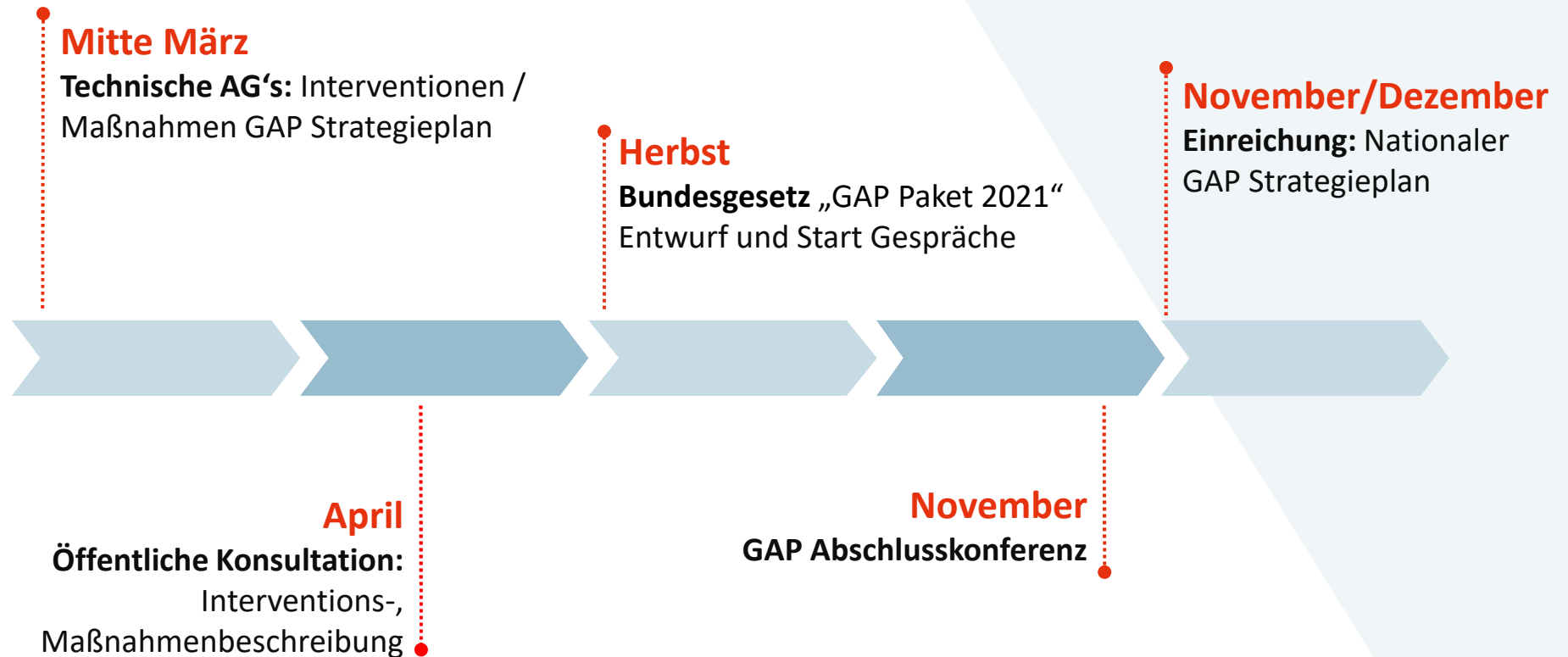
## Welche Flächenzahlungen leistet die Agrarpolitik für tierhaltende Betriebe (RGVE) aktuell?



## AT Verhandlungserfolge GAP

- **GAP-Budget: +35 Mio. €** EU-Mittel statt **-770 Mio. €**
- **Ökologische Ausrichtung alle MS** – Wettbewerbsgleichheit
- **Ökoregelung Mindestdotierung** für Direktzahlungen  
Pauschale **ANRECHENBARKEIT** Agrarumweltmaßnahmen
- **AZ: Kontinuität** bei Zahlungen für **Bergbauernbetriebe**
- **Fortführung System:** Extensive Dauergrünlandflächen / **Almen**
- Grundanforderungen / **Konditionalitäten** – **nahezu Status Quo**
- Soziale Konditionalität – auf akzeptables Ausmaß reduziert

## Zeitplan 2021 – Österreichischer GAP Strategieplan



## Erstellungsprozess Österreichischer GAP Strategieplan

Insgesamt derzeit **96 Interventionen / Maßnahmen** in folgenden Bereichen:



## Umfangreiche Stakeholdereinbindung

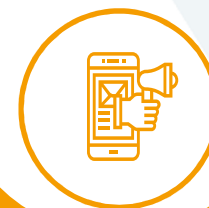
### Fachdialoge

5 Fachdialoge  
Ca. 150 und 300 Personen



### Newsletter / Homepage & Co

Bis jetzt 6 Newsletter  
Über 1.000 Personen im Verteiler



### Expertenprozess

14 Expertengruppen  
16 Unterarbeitsgruppen  
Rund 200 (!) Mitglieder



### Zukunft der GAP-Konferenzen

1. Konferenz 400 Personen  
2. Konferenz 600 Personen  
3. Konferenz 500 Personen



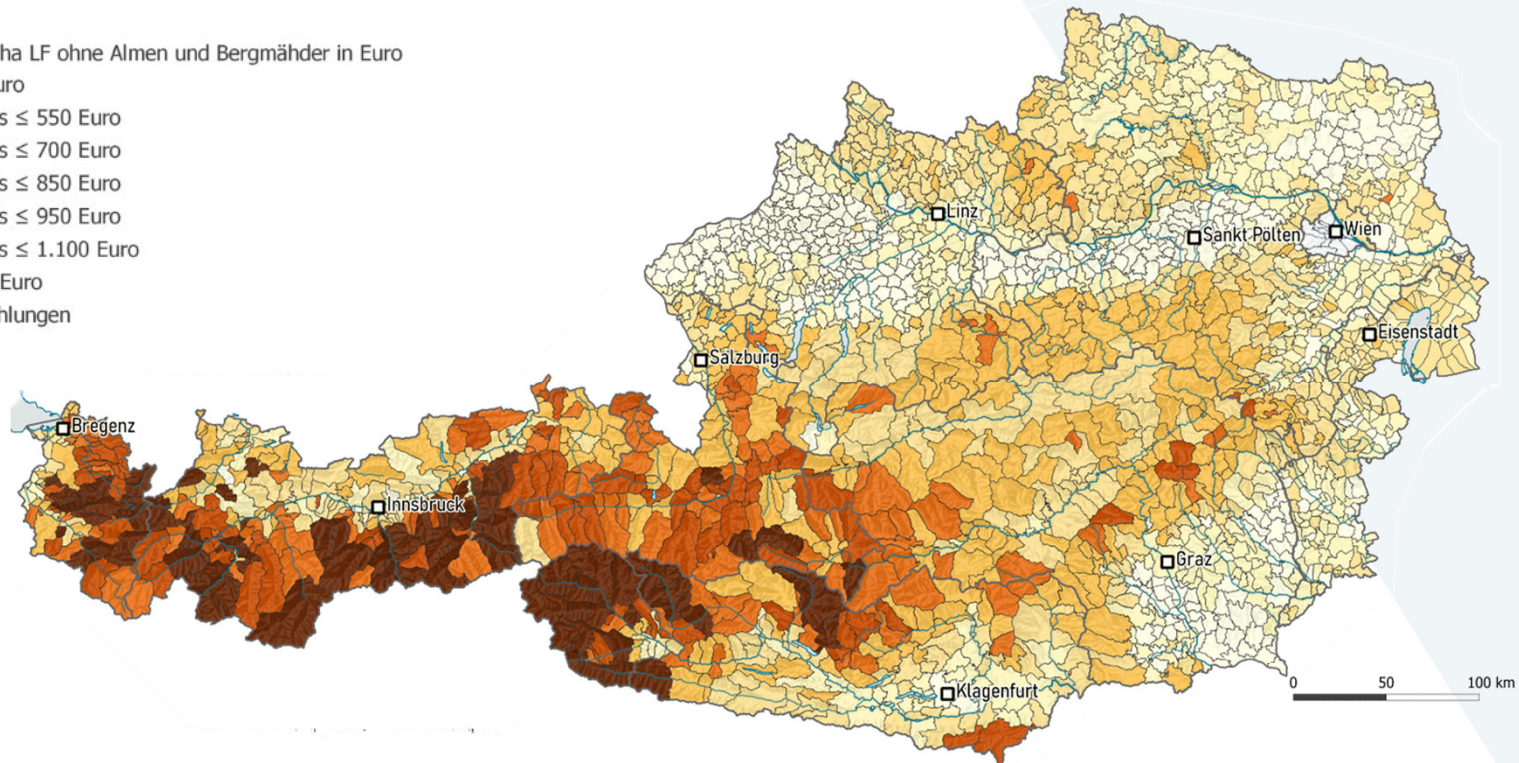
### Parallel Abstimmung mit EK

Bereits 5 Geo-Hub Treffen  
4 Gespräche zur SWOT-Analyse  
Gespräche zur Bedarfsanalyse

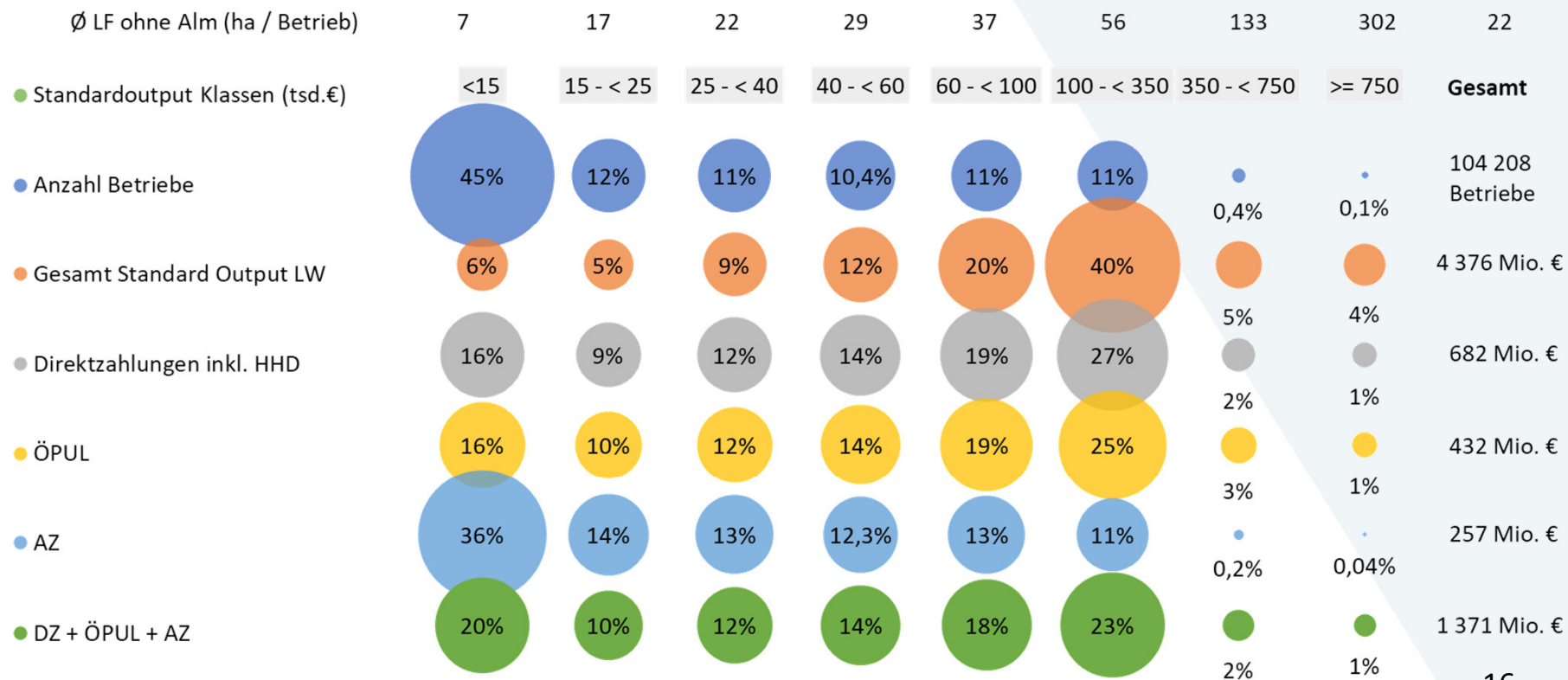
## Flächenzahlungen je ha LF 2020

Zahlungen **DIZA**, **ÖPUL** und **AZ** rund 1,3 Mrd. € ca. 107.000 Betriebe

Zahlungen je ha LF ohne Almen und Bergmähder in Euro



## Strukturdaten INVEKOS 2020



Quelle: BAB 2021; INVEKOS-Daten; DZ-Modell 2020



## Geplante Maßnahmen Direktzahlungen

**Almauftriebsprämie** Kühe, andere Rinder, Mutterschafe & Mutterziegen

**Öko-Regelungen**

NEU

**Basiszahlung** für Heimgutflächen & für Almweideflächen

**Umverteilungszahlung**

NEU

**Junglandwirte** Mindestdotierung: 3% der DZ-Obergrenze  
(Zahlung 1. Säule + Existenzgründungsbeihilfe 2. Säule)

**Capping  
Degression**

OPT

**Erweiterte Konditionalität** „Baseline“

tw.  
NEU

**Aktiver Landwirt** Voraussetzung für Zahlungen

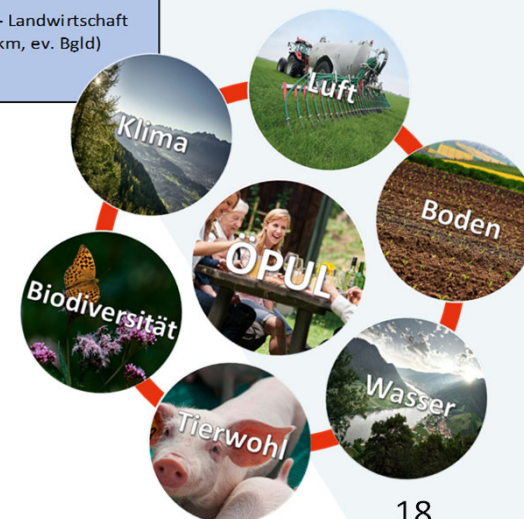
NEU

Voraussetzungen

# Übersicht ÖPUL + Öko-Regelung ab 2023

Allgemein	Acker	Grünland	Dauerkulturen	Tierwohl	WRRL/N2000
Umweltgerechte und biodiversitätsfördernde Bewirtschaftung und Biologische Wirtschaftsweise (inkl. M, SLK)	Begrünung - Zwischenfrucht	Humuserhalt und Bodenschutz auf umbruchsfähigem Grünland *	Erosionsschutz Obst/Wein/Hopfen	Tierwohl - Weide	Natura 2000 - Landwirtschaft
Naturschutz (inkl. Regionaler Naturschutzplan und Biodiversitätsmonitoring)	Begrünung - System Immergrün	Einschränkung ertragssteigernde Betriebsmittel *	Insektizidverzicht Obst/Wein/Hopfen	Tierwohl - Stallhaltung - Rinder	WRRL - Landwirtschaft (Stkm, ev. Bgld)
Ergebnisorientierte Bewirtschaftung	Erosionsschutz Acker (MS, DS, QD) (inkl. OG)	Heuwirtschaft *	Herbizidverzicht Obst/Wein/Hopfen	Tierwohl - Stallhaltung - Schweine	
Bodennahe Ausbringung flüssiger Wirtschaftsdünger und Biogasgülle (SL, SS, INJ) und Wirtschaftsdünger-aufbereitung	Vorbeugender Grundwasserschutz Acker (inkl. AG)	Bewirtschaftung von Bergmähdern	Einsatz von Nützlingen im geschützten Anbau	Tierwohl - Behirtung	
Erhaltung gefährdeter Nutztierassen		Standortangepasste Almbewirtschaftung			

\* = Kombinationspflicht mit UBB



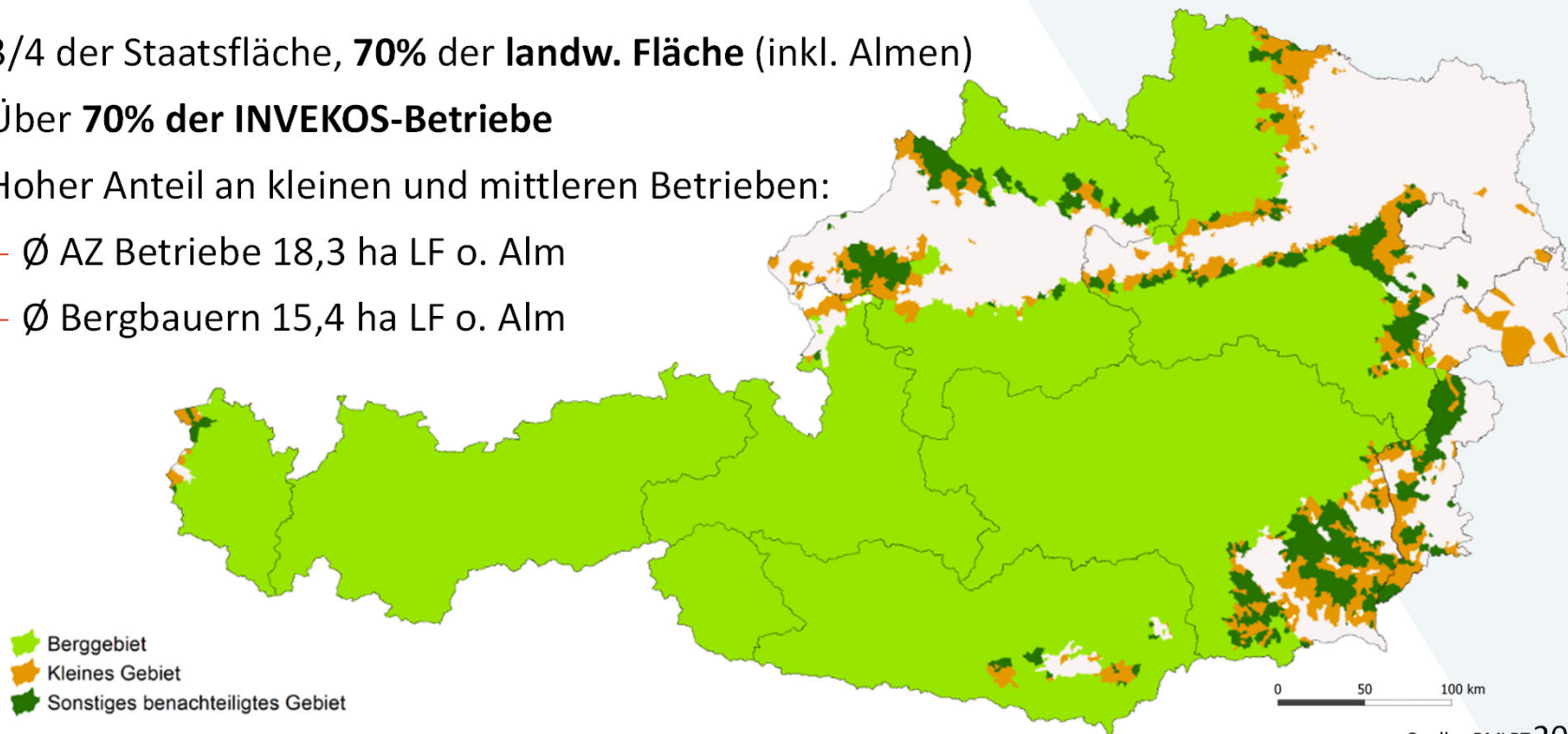
## Zentrale Änderungen ÖPUL

- Aufwertung Maßnahme **UBBB**
- Flächendeckendes Angebot **Humuserhalt und Bodenschutz umbruchsfähiges Grünland**
- Stärkung **Bodennahe Gülleausbringung und Erweiterung um Gülleseparierung**
- Ausbau **Tierwohlmaßnahmen Weide** (> 150 Tage Weidedauer) sowie **Stallhaltung** (Mastkalbinnen, Kälber und Ferkel),  
Prämienanpassung Heuwirtschaft



## Berg- und benachteiligte Gebiete

- 3/4 der Staatsfläche, **70% der landw. Fläche** (inkl. Almen)
- Über **70% der INVEKOS-Betriebe**
- Hoher Anteil an kleinen und mittleren Betrieben:
  - Ø AZ Betriebe 18,3 ha LF o. Alm
  - Ø Bergbauern 15,4 ha LF o. Alm

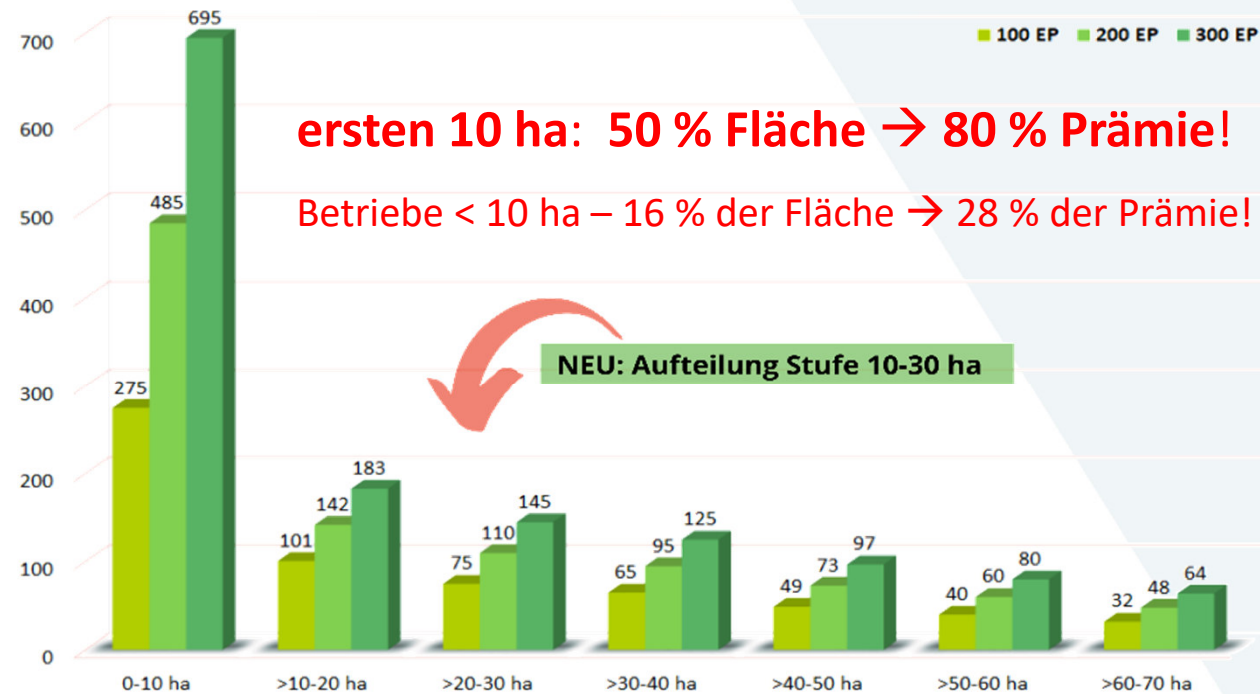


## Ausgleichszulage – Besserstellung erste ha – GAP ab 2023

Leichte / mittlere / hohe Erschwernis nach Erschwernispunkten - €/ha

**Maßgebliche  
Besserstellung  
der ersten 10 ha**

**2 bis 10-fach  
höherer  
Fördersatz**



**Beispiel:** Betrieb mit **200 EP** und **18 ha** erhält:  $485 \cdot 10 + 142 \cdot 8 = 5.986 \text{ €} \hat{=} \mathbf{333 \text{ €/ha}}$

## Änderungen Gemeinsame Marktordnung – EU Einigung

- **Marktinstrumente** haben sich in Krisenzeiten **bewährt**, daher nur **geringe Anpassungen** in der GMO im GAP-Paket
- Beibehaltung der **Marktorientierung** der GAP und der **WTO-Kompatibilität**
- Erleichterungen bei der Zulassung von **Branchenverbänden**
- Erweiterung der Kompetenzen der **EU-Kommission** im Falle von **Marktstörungen** und Errichtung von **Marktbeobachtungsstellen** für alle Sektoren

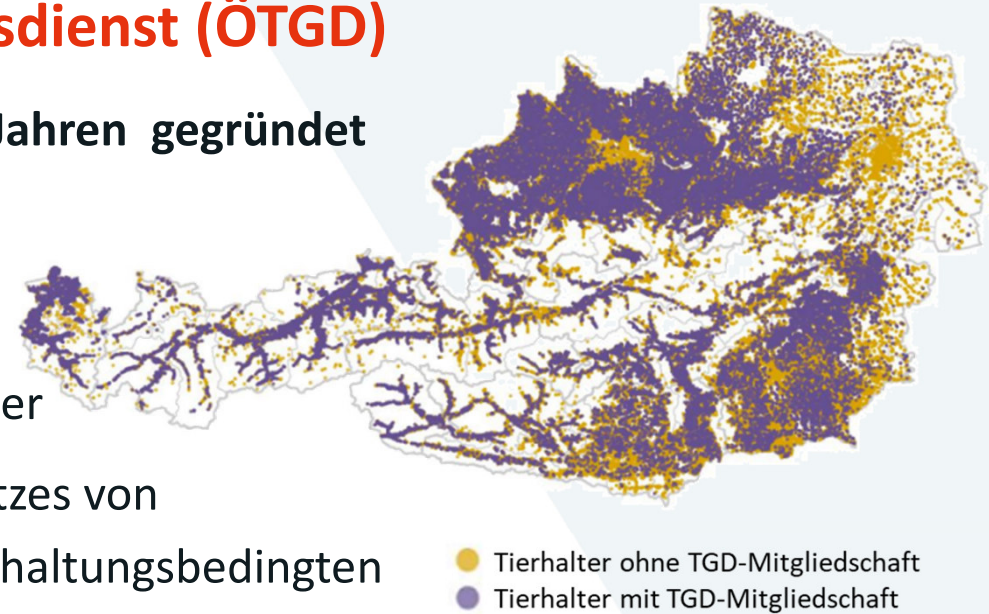
## Pakt Tierwohl - produzierende Landwirtschaft

- Aufstockung Investitionsförderung + 20%
- Ausbau ÖPUL Maßnahmen: Weidehaltung
- Gesetzlicher Standard bleibt
- Weiterentwicklung Tiergesundheitsdienst
- Umfangreiche Kalbfleischstrategie



## Österreichischer Tiergesundheitsdienst (ÖTGD)

- **Länder-Tiergesundheitsdienste vor 20 Jahren gegründet**
- Tierärzte, tierhaltende Landwirte
- **Ziel:**
  - Beratung landwirtschaftlicher Tierhalter
  - Betreuung zur Minimierung des Einsatzes von Tierarzneimitteln und Vermeidung von haltungsbedingten Beeinträchtigungen
- **Derzeit erfasst:**
  - **76 %** des österreichischen **Rinderbestandes**





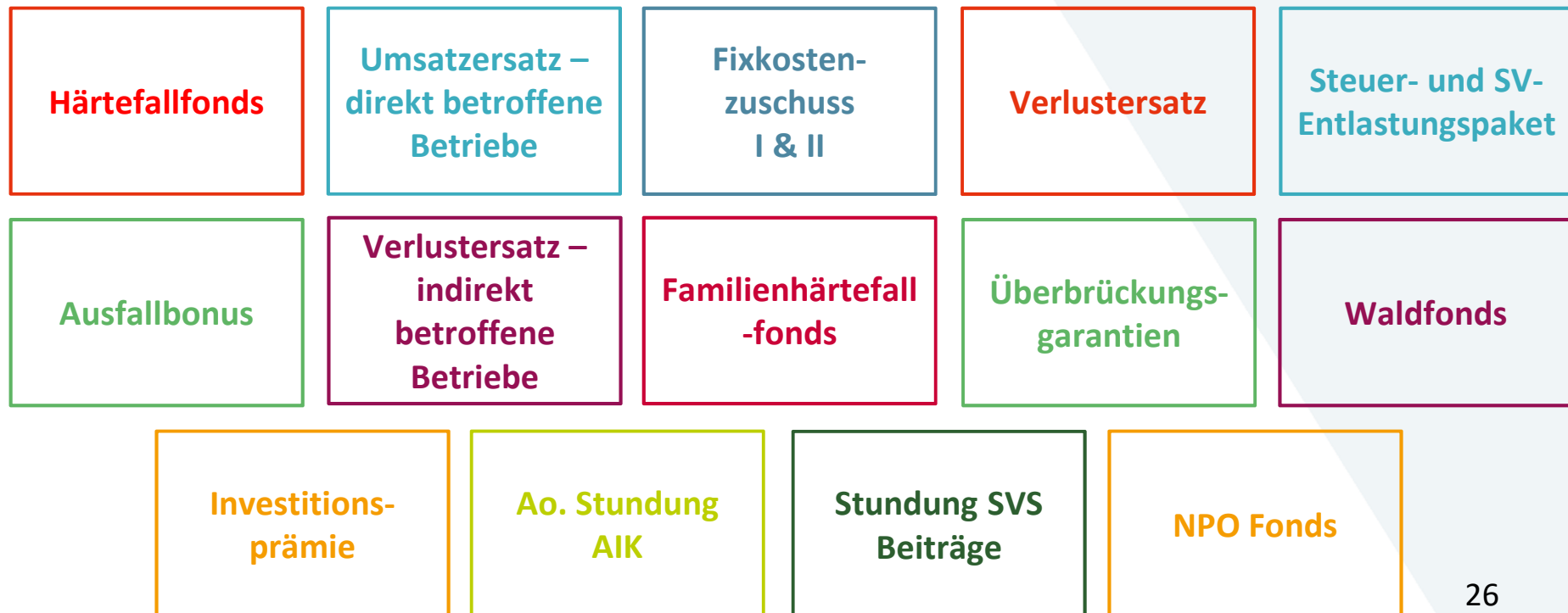
## Herausforderungen/ Chancen für die Milch- und Grünlandwirtschaft

- hohe **Erwartungshaltung** von Konsument\*innen an **Tierschutz** und **Biodiversität**
- **Klimaschutz** und **Luftreinhaltung** („Klimakiller“ Kuh)
- Umstellung **Ernährungsgewohnheiten** (Milchalternativen)
- **Strukturwandel** und **Flächenverfügbarkeit**
- **Effizienzsteigerungen** durch **digitale Anwendungen** (z.B. automatisierte Melksysteme)



# COVID-19-Unterstützungsmaßnahmen Land- und Forstwirtschaft

## 14 Maßnahmen!



## Wichtige COVID-19-Hilfen Land- und Forstwirtschaft

- **Investitionsprämie: 243.604 Anträge, 30 % von LuF**
  - **763,4 Mio. €** an LuF- und Lebensmittelbetriebe → Investitionen von **8,8 Mrd. €**
  - **66,2 Mio. €** an **Milchviehbetriebe** (8.508 Anträge, 10 %) → Investitionen von **768,2 Mio. €**
  - **7,3 Mio. €** an **Rinderviehbetriebe** (1.231 Anträge) → Investitionen von **89,5 Mio. €**



## Stärkung heimischer Lebensmittel

- Initiative: **DAS ISST ÖSTERREICH** 
- **Nachhaltige Beschaffung: AMA GS, BIO**  
– alle Bundes- & Landeseinrichtungen  
Kantinen, Großküchen & Co
- **Herkunftskennzeichnung**
- **Kooperation Landwirtschaft & Handel/Gewerbe & Tourismus**



## Landwirtschaft / **WERT** / Bewusstsein kommunizieren



**Wert kommunizieren**



**Diversifizierung  
ausbauen**



**Vielfalt zulassen**



**Familien fördern**

 **Bundesministerium**  
Landwirtschaft, Regionen  
und Tourismus

[bmlrt.gv.at](http://bmlrt.gv.at)

## Johannes Fankhauser

Leiter der Sektion Landwirtschaft und Ländliche Entwicklung

